

IFPRI



en **BREF**



VISION

Un monde sans **FAIM** *ni* **MALNUTRITION**

MISSION

Élaborer des solutions politiques fondées sur la recherche afin d'assurer une réduction durable de la pauvreté et l'éradication de la faim et la malnutrition.

Qu'est-ce qu'une POLITIQUE ALIMENTAIRE ?



UNE « POLITIQUE ALIMENTAIRE » est un ensemble de décisions prises par les gouvernements, la société civile, les entreprises et les organisations internationales pour donner forme à nos systèmes alimentaires, notamment sur les plans de la production, de la transformation, de la distribution et de la consommation des produits alimentaires.

Ce que **NOUS FAISONS**



LES CHERCHEURS DE L'IFPRI mettent à la disposition des décideurs politiques, des donateurs, de la société civile, du secteur privé et des organisations d'agriculteurs des recherches rigoureuses, à l'appui des politiques.

LES CHERCHEURS DE L'IFPRI RÉPONDENT AUX QUESTIONS SUIVANTES :

Quelles politiques aident les agriculteurs à gérer plus durablement des ressources limitées ?

Quels investissements garantissent la nutrition et la santé à vie pour les populations rurales et urbaines ?

Comment rendre la croissance agricole et le développement urbain plus équitables et inclusifs ?

Notre STRATÉGIE *de recherche*

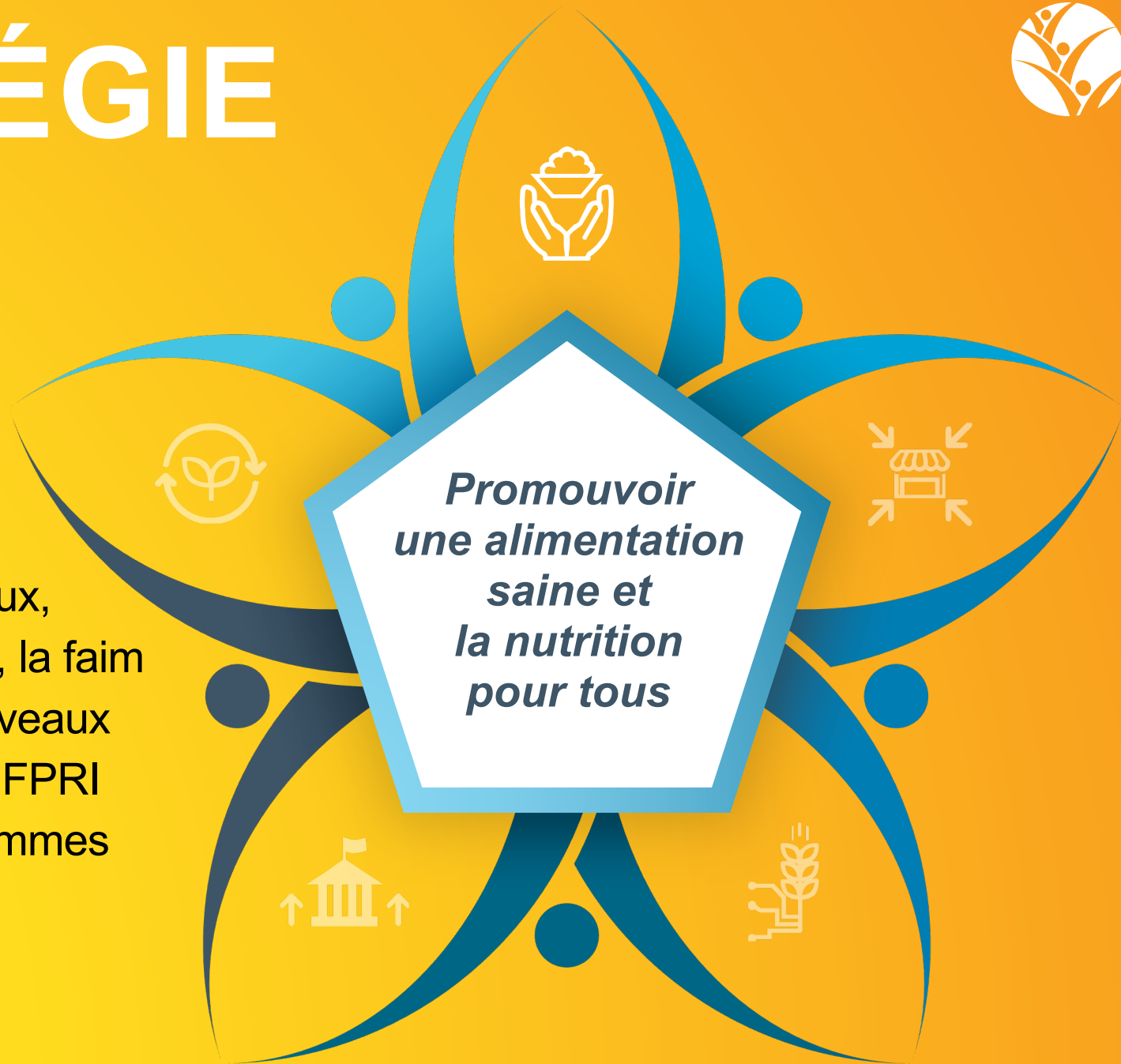
**DANS UN MONDE COMPLEXE
EN RAPIDE ÉVOLUTION,**

la stratégie de l'IFPRI s'articule autour de cinq domaines de recherche fondamentaux, essentiels pour la lutte contre la pauvreté, la faim et la malnutrition dans le contexte de nouveaux défis. Tous les travaux de recherche de l'IFPRI tiennent compte des différences entre hommes et femmes.



Notre STRATÉGIE *de recherche*

**DANS UN MONDE COMPLEXE
EN RAPIDE ÉVOLUTION,**
la stratégie de l'IFPRI s'articule autour de
cinq domaines de recherche fondamentaux,
essentiels pour la lutte contre la pauvreté, la faim
et la malnutrition dans le contexte de nouveaux
défis. Tous les travaux de recherche de l'IFPRI
tiennent compte des différences entre hommes
et femmes.



Notre STRATÉGIE *de recherche*



DANS UN MONDE COMPLEXE EN RAPIDE ÉVOLUTION, la stratégie de l'IFPRI s'articule autour de cinq domaines de recherche fondamentaux, essentiels pour la lutte contre la pauvreté, la faim et la malnutrition dans le contexte de nouveaux défis. Tous les travaux de recherche de l'IFPRI tiennent compte des différences entre hommes et femmes.

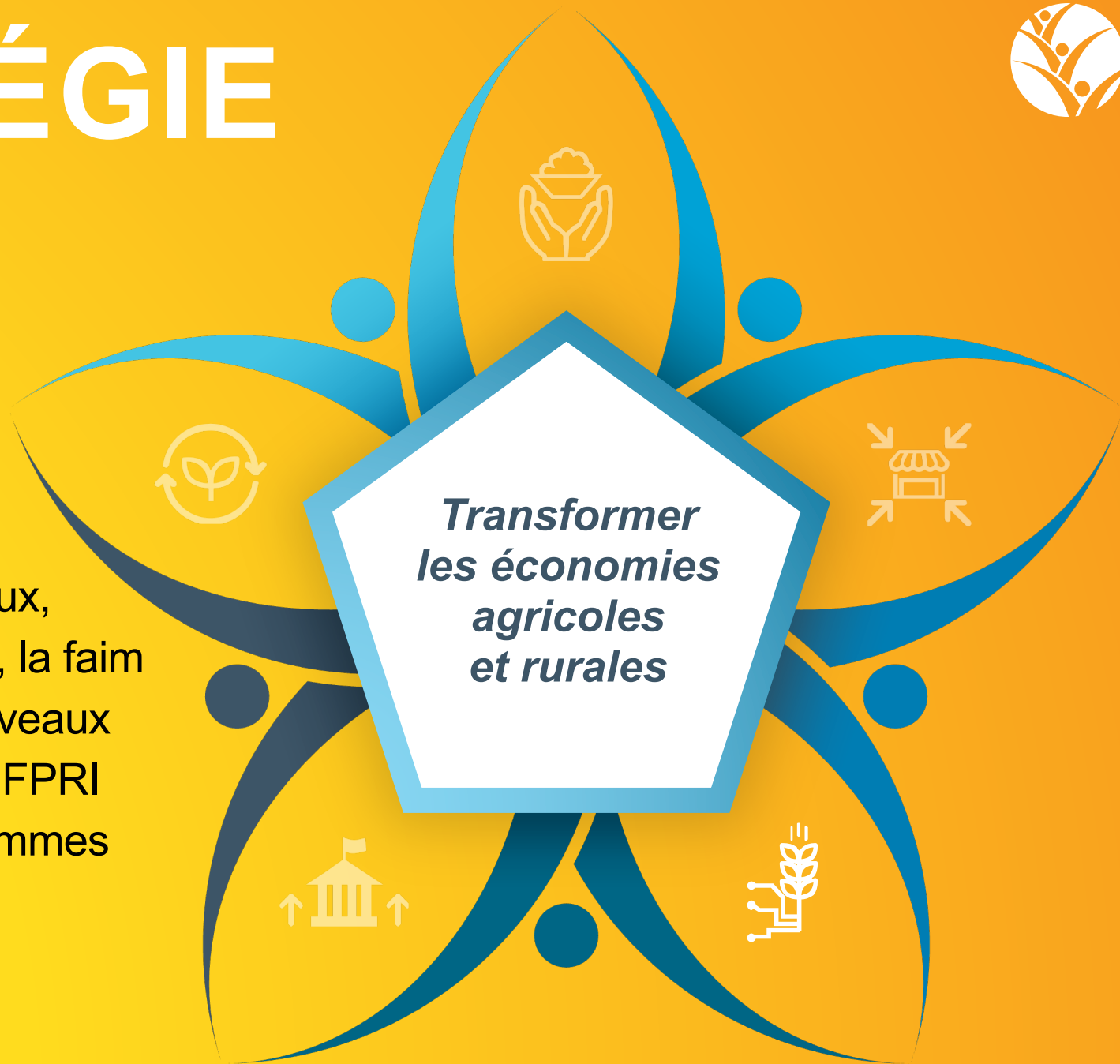
A central graphic consisting of a white pentagon with a blue border, surrounded by five blue leaf-like shapes. Each leaf contains a white icon: a plant with a circular arrow, a market stall, a building with upward arrows, a person with a leaf, and a bowl held by hands.

***Développer
des marchés, des
systèmes d'échanges
et des industries
alimentaires
inclusifs
et efficaces***

Notre STRATÉGIE *de recherche*

**DANS UN MONDE COMPLEXE
EN RAPIDE ÉVOLUTION,**

la stratégie de l'IFPRI s'articule autour de cinq domaines de recherche fondamentaux, essentiels pour la lutte contre la pauvreté, la faim et la malnutrition dans le contexte de nouveaux défis. Tous les travaux de recherche de l'IFPRI tiennent compte des différences entre hommes et femmes.



Notre STRATÉGIE *de recherche*

**DANS UN MONDE COMPLEXE
EN RAPIDE ÉVOLUTION,**
la stratégie de l'IFPRI s'articule autour de
cinq domaines de recherche fondamentaux,
essentiels pour la lutte contre la pauvreté, la faim
et la malnutrition dans le contexte de nouveaux
défis. Tous les travaux de recherche de l'IFPRI
tiennent compte des différences entre hommes
et femmes.



Notre STRATÉGIE de recherche



**DANS UN MONDE COMPLEXE
EN RAPIDE ÉVOLUTION,**

la stratégie de l'IFPRI s'articule autour de cinq domaines de recherche fondamentaux, essentiels pour la lutte contre la pauvreté, la faim et la malnutrition dans le contexte de nouveaux défis. Tous les travaux de recherche de l'IFPRI tiennent compte des différences entre hommes et femmes.



L'IFPRI et LES OBJECTIFS DE DÉVELOPPEMENT DURABLE



NOS ACTIVITÉS ABORDENT DIRECTEMENT PLUSIEURS DES OBJECTIFS DE DÉVELOPPEMENT DURABLE...

1 PAS DE PAUVRETÉ



2 FAIM «ZÉRO»



5 ÉGALITÉ ENTRE LES SEXES



8 TRAVAIL DÉCENT ET CROISSANCE ÉCONOMIQUE



15 VIE TERRESTRE



L'IFPRI et LES OBJECTIFS DE DÉVELOPPEMENT DURABLE



...ET CONTRIBUENT À BEAUCOUP D'AUTRES.

3 BONNE SANTÉ
ET BIEN-ÊTRE



10 INÉGALITÉS
RÉDUITES



12 CONSOMMATION
ET PRODUCTION
RESPONSABLES



13 MESURES RELATIVES
À LA LUTTE CONTRE
LES CHANGEMENTS
CLIMATIQUES



17 PARTENARIATS POUR
LA RÉALISATION
DES OBJECTIFS





Quels sont les **DÉFIS** *à la sécurité* *alimentaire dans le monde ?*

LES SYSTÈMES ALIMENTAIRES MONDIAUX, RÉGIONAUX ET NATIONAUX
font face à des défis considérables et exigent une transformation fondamentale pour répondre durablement à nos besoins alimentaires.

① MALNUTRITION



2 MILLIARDS

*de personnes manquent
de micronutriments
essentiels tels que le fer
et la vitamine A*

149 MILLIONS

*d'enfants souffrent d'un
retard de croissance*

45 MILLIONS

*d'enfants souffrent
d'émaciation*

2 MILLIARDS

*d'adultes sont en surpoids
ou obèses*

39 MILLIONS

*d'enfants
sont en surpoids*

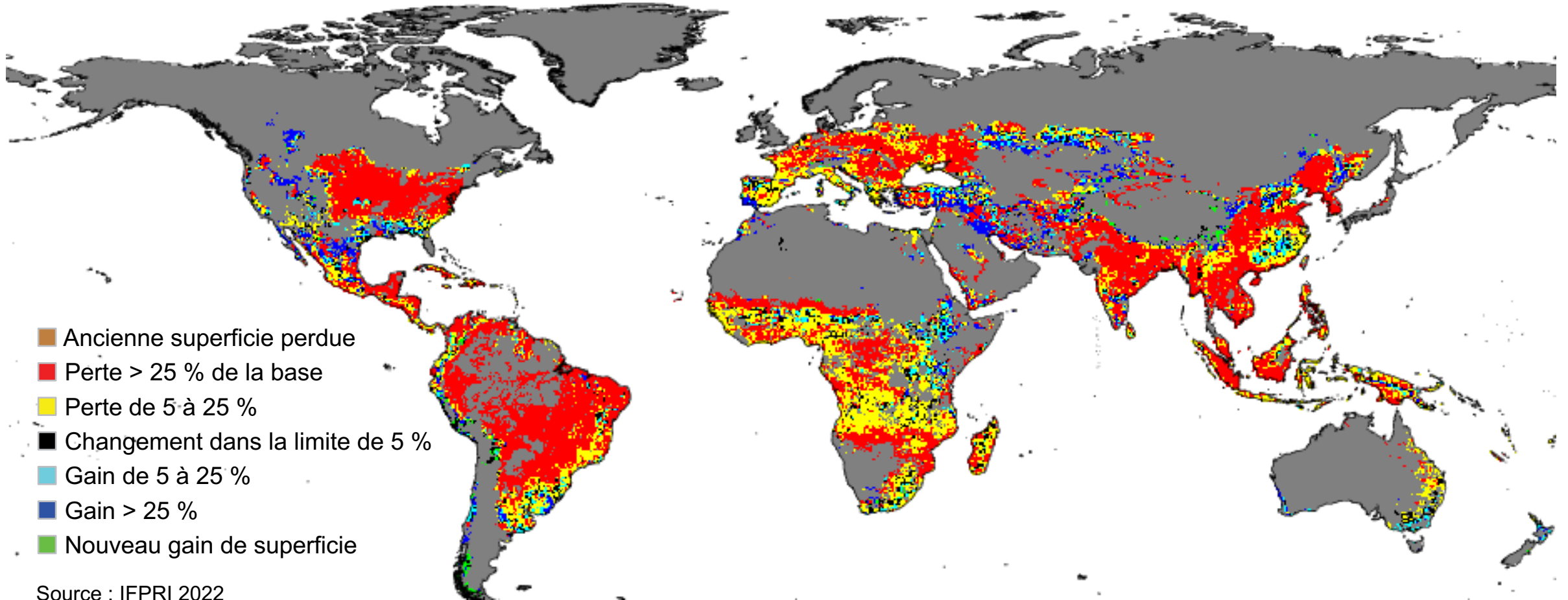
88 POUR CENT

*des pays connaissent plus
d'une forme de malnutrition*

② CHANGEMENT CLIMATIQUE



RENDEMENTS DU MAÏS PROJECTÉS POUR 2050 À L'ÉCHELLE MONDIALE, SANS ADAPTATION

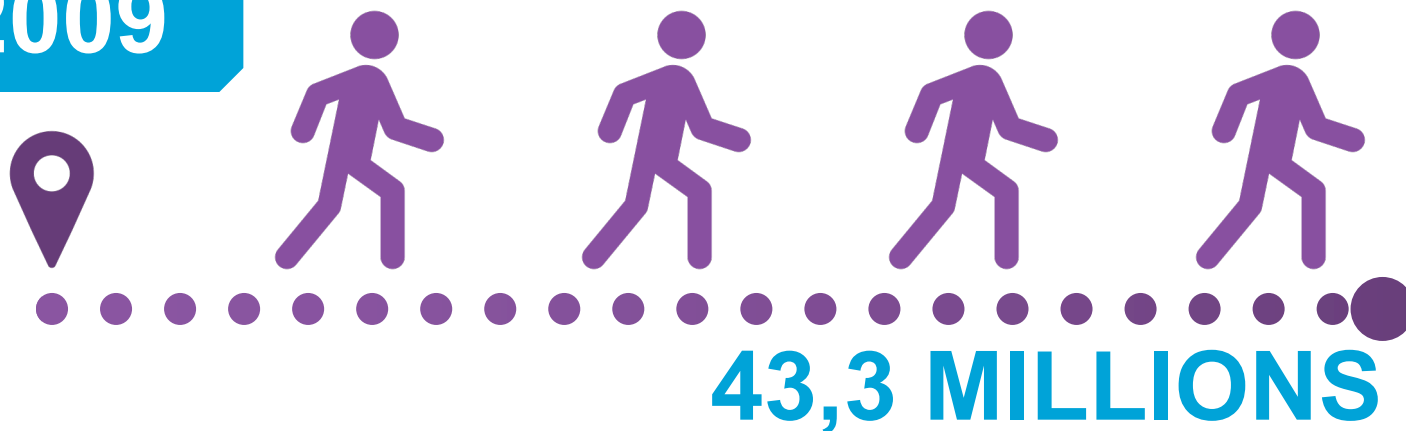


Source : IFPRI 2022

④ MIGRATIONS FORCÉES



2009



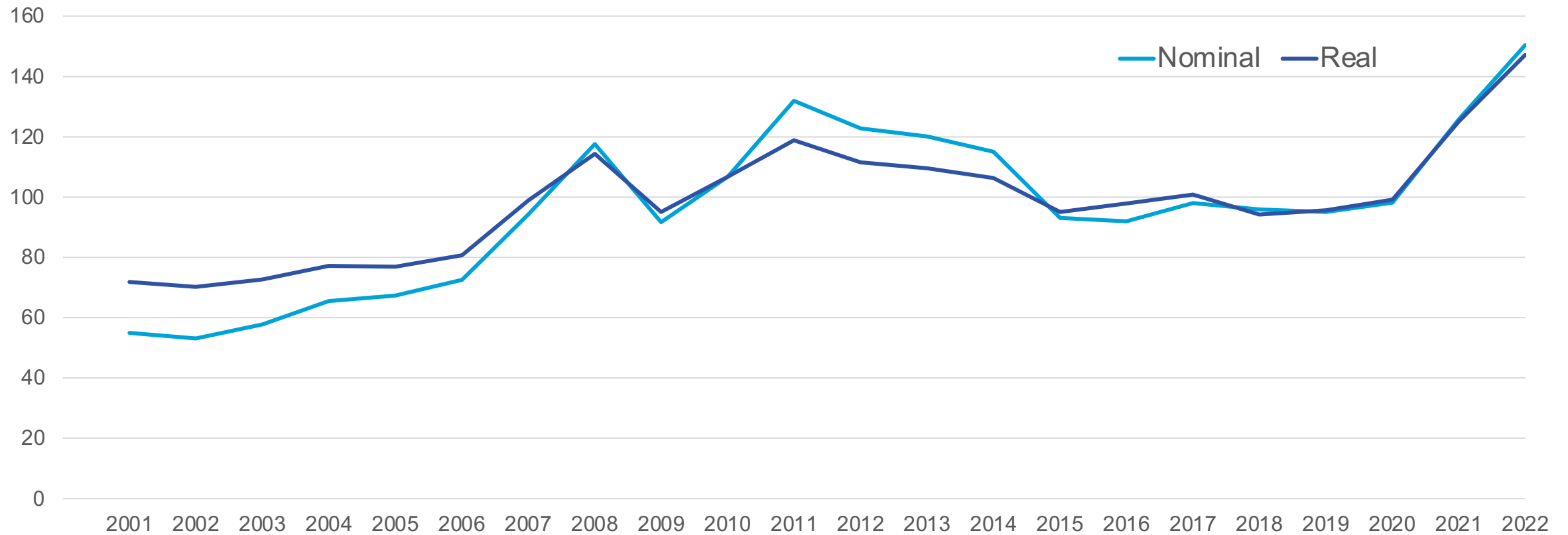
2021



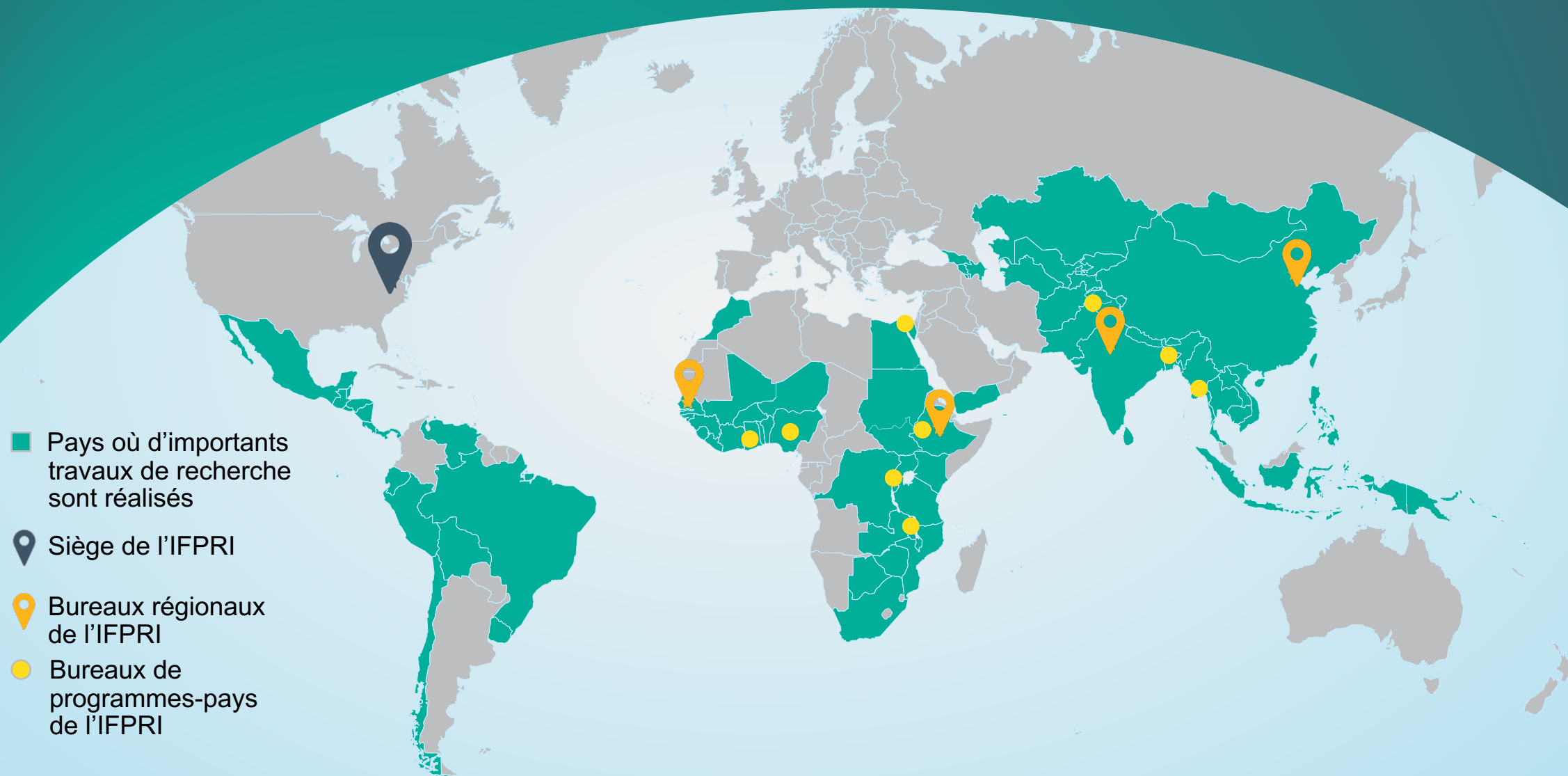
Source : UNHCR 2022



Indice des prix des produits alimentaires



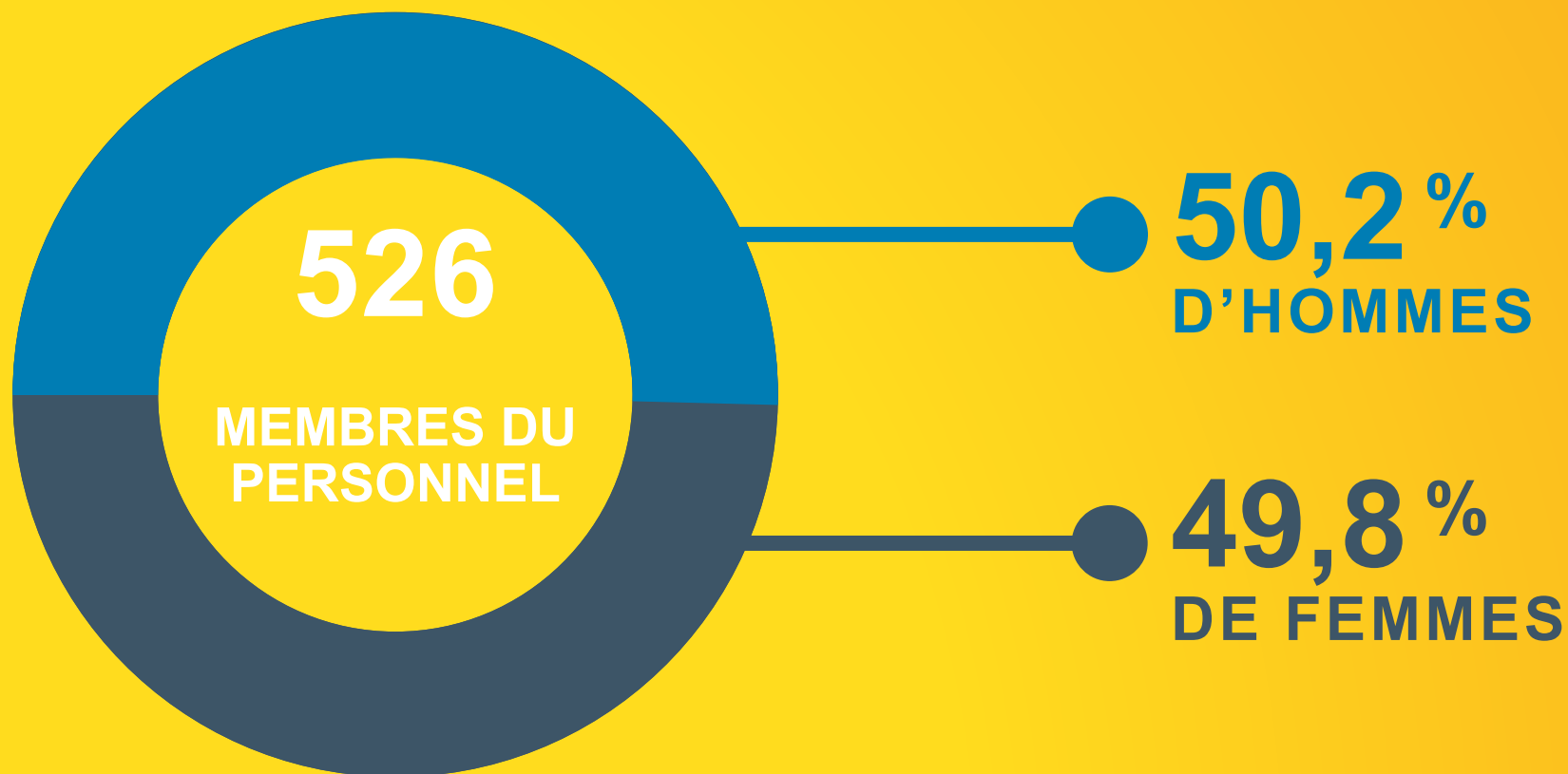
Nos lieux de TRAVAIL



Qui SOMMES-NOUS



NOS COLLABORATEURS SONT ORIGINAIRES DE 61 PAYS DU MONDE ENTIER.



IFPRI et CGIAR



L'IFPRI EST UN CENTRE DE RECHERCHE DU CGIAR, le plus grand réseau de recherches en innovations agricoles du monde, au sein duquel il explore plusieurs thèmes primordiaux à travers le nouveau portefeuille d'initiatives de recherche à grande échelle du CGIAR.

Ces initiatives tirent parti de synergies avec le CGIAR pour travailler dans cinq domaines d'impact majeurs afin de faire progresser la mission commune de transformation des systèmes alimentaires en vue d'un monde durable, résilient au climat et libéré de la faim et de la malnutrition.





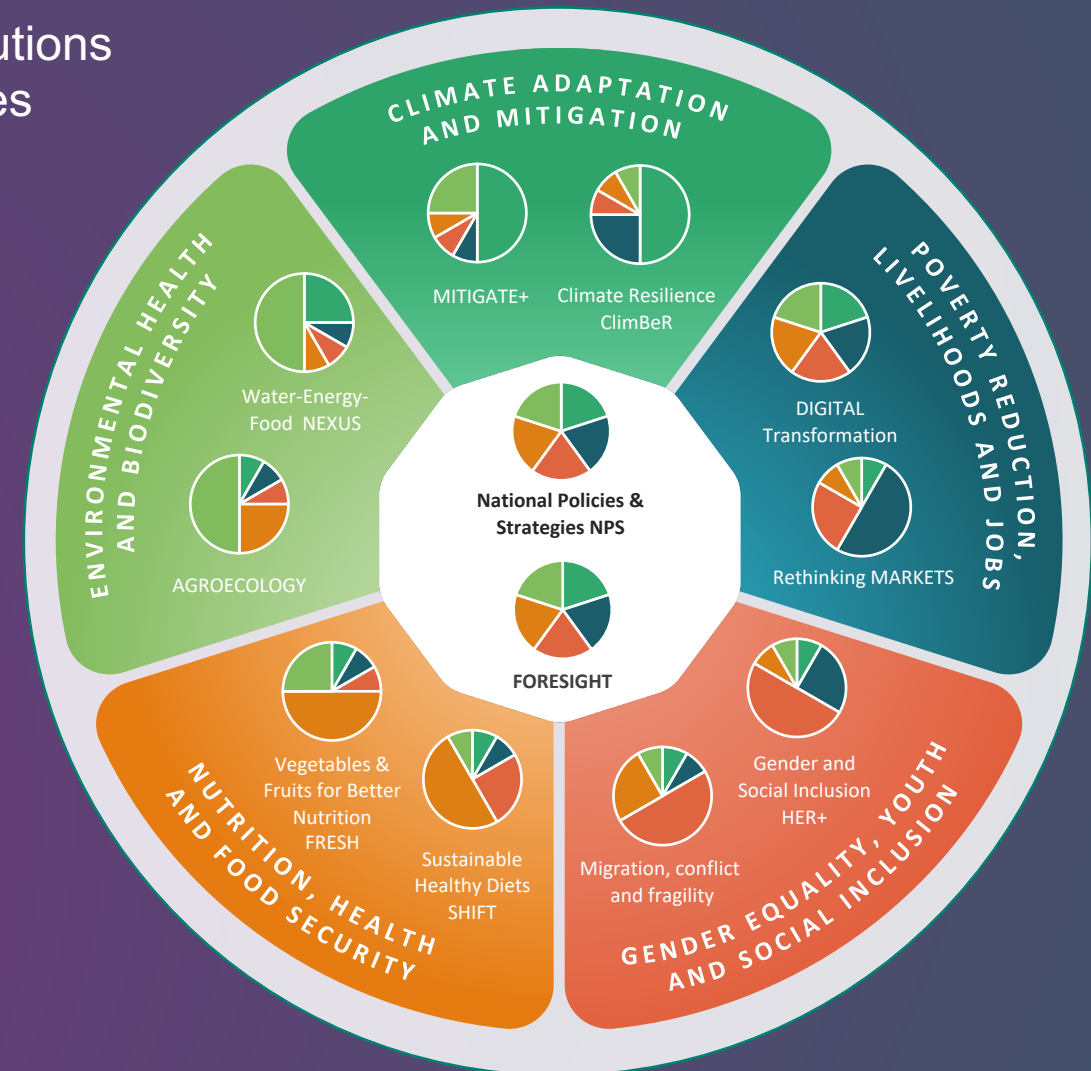
Diffusion de nos **RECHERCHES**

L'IFPRI S'ASSOCIE AVEC SES PARTENAIRES, comprenant des gouvernements, des organisations de la société civile et le secteur privé, des universités et des institutions de recherche, ainsi que des organisations du CGIAR, pour diffuser ses travaux et en augmenter les impacts. Les résultats et produits de nos recherches sont diffusés sur notre site Web, dans nos publications, sur les médias sociaux, dans nos ensembles de données en libre accès, dans nos modèles et outils analytiques, dans nos vidéos, sur nos plateformes internet, ainsi que dans le cadre de nos séminaires, formations et activités de renforcement des capacités.



Les initiatives de recherche *du CGIAR*

dirigées et co-dirigées par l'IFPRI soutiennent les solutions politiques et institutionnelles pour la transformation des systèmes
 directed and co-led by IFPRI support policy and institutional solutions for systems





Comment l'IFPRI fait-il la DIFFÉRENCE

LES TRAVAUX DE L'IFPRI CONTRIBUENT À :



INVESTIR DANS
LA PROTECTION
SOCIALE



ACCROÎTRE L'ACCÈS
À LA NUTRITION



AMÉLIORER
LES PROGRAMMES DE
SÉCURITÉ ALIMENTAIRE



INTENSIFIER
LES INVESTISSEMENTS
EN FAVEUR DES PAUVRES



Comment l'IFPRI fait-il la **DIFFÉRENCE**

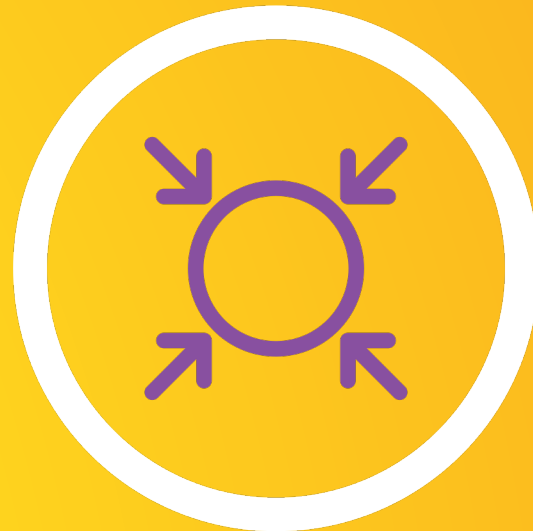
LES TRAVAUX DE L'IFPRI CONTRIBUENT À :



**SOUTENIR LA
TRANSFORMATION
AGRICOLE**



**AMÉLIORER L'ACCÈS
AUX MARCHÉS**



**ORGANISER DES
SYSTÈMES D'ÉCHANGES
INCLUSIFS**



**INTÉGRER L'ÉGALITÉ DES
SEXES DANS LA RECHERCHE
ET LES POLITIQUES**



Comment l'IFPRI fait-il la **DIFFÉRENCE**

LES TRAVAUX DE L'IFPRI CONTRIBUENT À :



**PROMOUVOIR
LA DURABILITÉ**



**STIMULER
LA RÉSILIENCE**



**ÉCLAIRER
LE DÉVELOPPEMENT
INSTITUTIONNEL**



**RENFORCER
LES CAPACITÉS**



Comment l'IFPRI fait-il la DIFFÉRENCE



Investir dans la protection sociale



Accroître l'accès à la nutrition



Améliorer les programmes de sécurité alimentaire



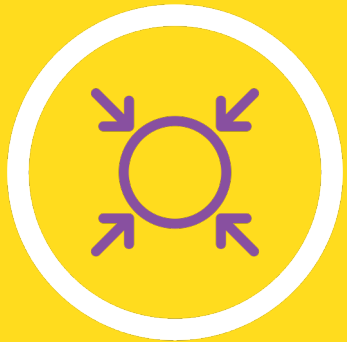
Intensifier les investissements en faveur des pauvres



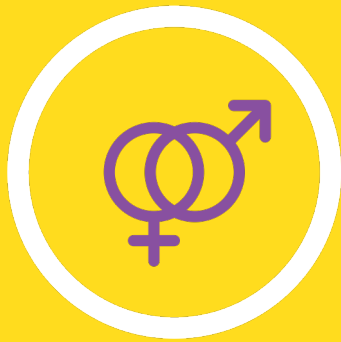
Soutenir la transformation agricole



Améliorer l'accès aux marchés



Organiser des systèmes d'échanges inclusifs



Intégrer l'égalité des sexes dans la recherche et les politiques



Promouvoir la durabilité



Stimuler la résilience



Éclairer le développement institutionnel



Renforcer les capacités



INSTITUT INTERNATIONAL
DE RECHERCHE
SUR LES POLITIQUES
ALIMENTAIRES

IFPRI

Un monde sans faim ni malnutrition

L'IFPRI est un centre de recherche du CGIAR

 www.ifpri.org

 www.ifpri.info

 ifpri@cgiar.org